



# 유닉스 시스템 접속과 명령 사용법



# Contents



## ❖ 학습목표

- 유닉스 시스템에 접속하고 해제하는 방법을 익힌다.
- 유닉스 명령어의 사용법을 익힌다.

## ❖ 내용

- 유닉스 시스템 접속 및 해제 방법
- 유닉스 명령 사용법
  - 명령행 편집, 유닉스 명령의 구조, 기초 명령어 사용법



# 유닉스시스템 접속방법과 명령사용법



- ❖ 유닉스 시스템이란?
- ❖ 유닉스 시스템 접속 방법
- ❖ 유닉스 명령 사용법

# 유닉스 시스템이란?

## ❖ 유닉스 시스템

- 유닉스가 동작하고 있는 컴퓨터

## ❖ 유닉스 시스템에 접속하기 위해 필요한 것들

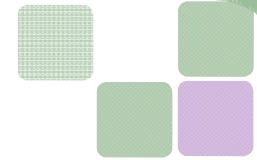
- 단말기
  - 하이퍼터미널, 퓨티(Putty) 등
  - 윈도우 telnet, SSH 프로그램
- 사용자 계정
  - 로그인 ID, 비밀번호 지정
  - 시스템 관리자에게 요청하여 등록

## ❖ 로그인하기

- 시스템의 사용을 허가받고 자원을 할당받는 과정
- ID와 비밀번호 입력



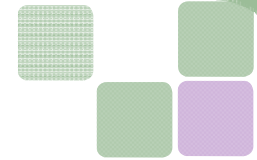
## 실습 환경



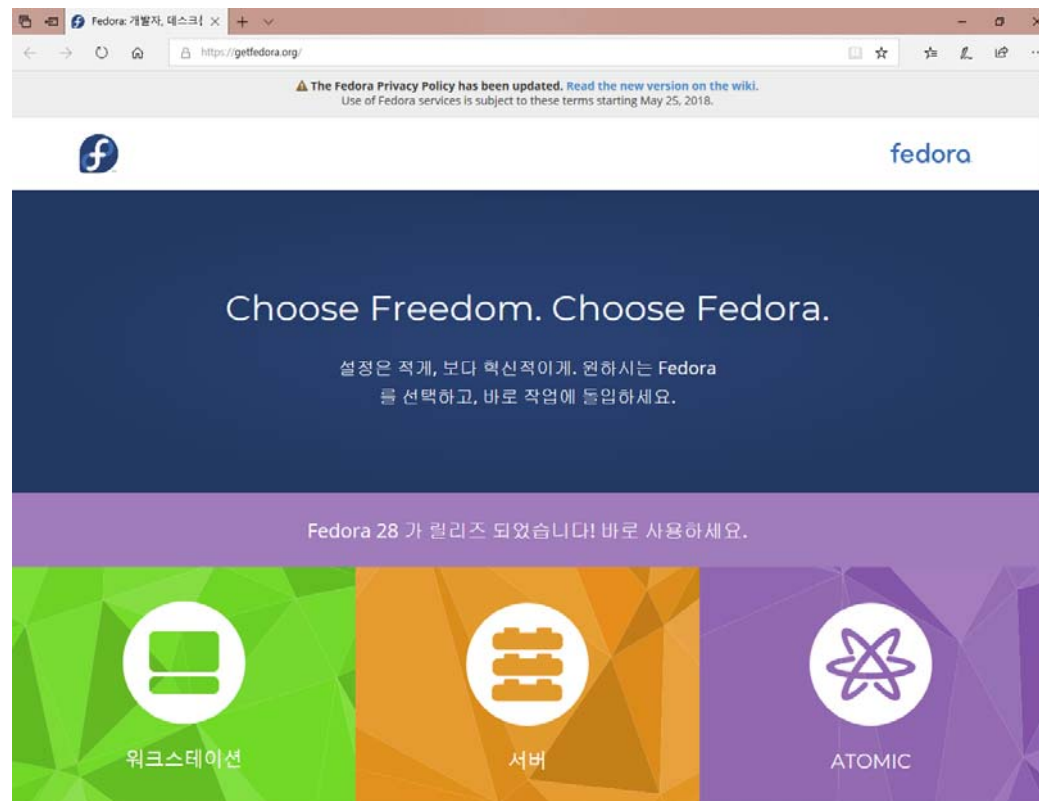
- ❖ Fedora LINUX 22
  - ❖ IP : 168.126.146.41/42
  - ❖ ID : i학번
- Password : 생년월일



# Fedora LINUX

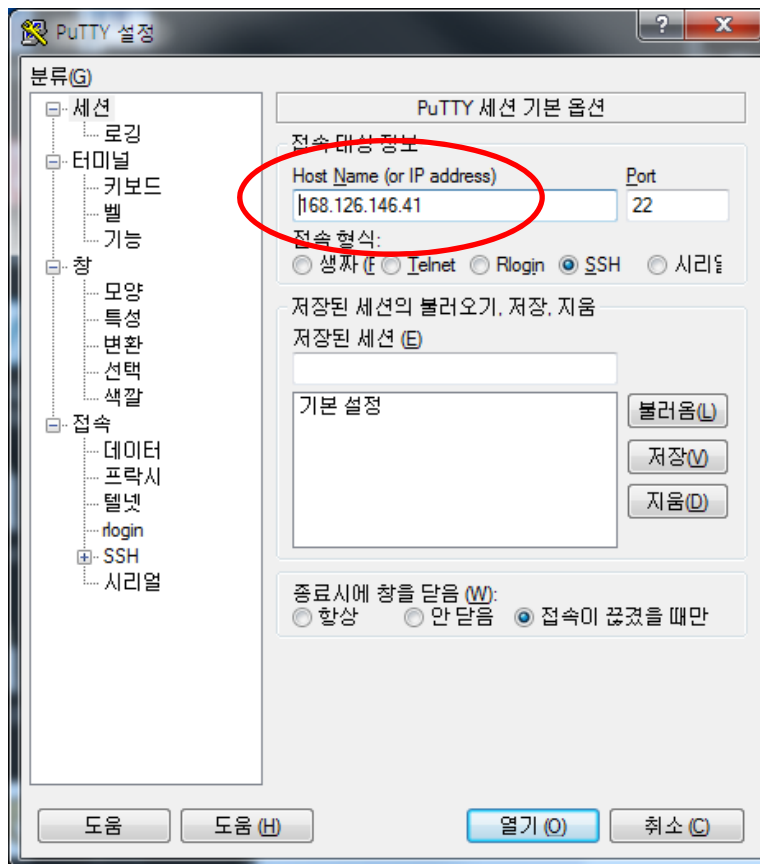


- ❖ Fedora는 Redhat 리눅스의 배포판으로, 개인과 기업의 다양한 컴퓨터 환경에서 사용될 수 있도록 제작
- ❖ 최신버전은 Fedora 28
- ❖ Fedora Project Homepage : <https://getfedora.org/>



# [실습하기] PuTTY로 유닉스에 접속하기

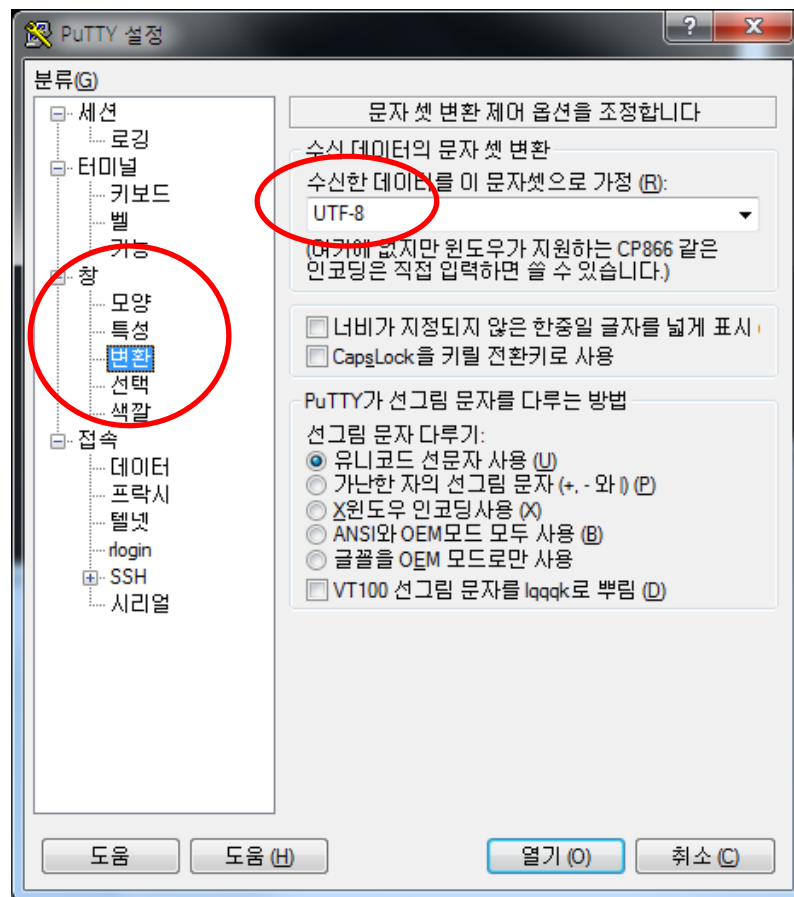
PuTTY를 실행시키고 IP 주소 “168.126.146.41”에 접속한다.



# [실습하기] PuTTY로 유닉스에 접속하기

## 한글 설정

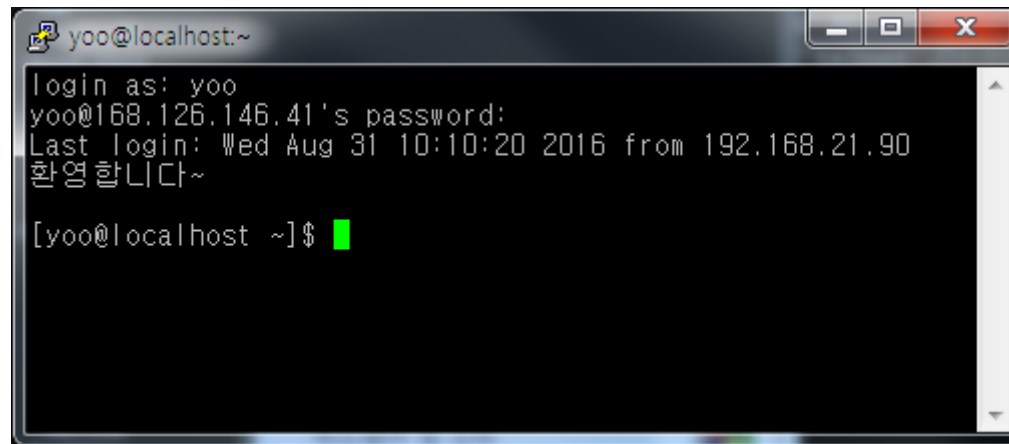
- [창]->[변환]에서 수신한 데이터 문자셋을 “**UTF-8**”로 설정.





# [실습하기] PuTTY로 유닉스에 접속하기

## ❖ 접속 초기화면



```
yoo@localhost:~  
login as: yoo  
yoo@168.126.146.41's password:  
Last login: Wed Aug 31 10:10:20 2016 from 192.168.21.90  
환영합니다~  
  
[yoo@localhost ~]$
```

- IP 주소가 168.126.146.41인 유닉스 시스템에서 접속
- “환영합니다”라는 한글이 깨져 보이지 않으면 성공적인 로그인

## ❖ 홈디렉토리

- 로그인한 직후의 작업디렉토리

## ❖ 프롬프트

- 사용자의 입력을 기다리는 표시
- 배시 셸 : \$

# 명령의 구조

## 명령 [옵션] [인자]

### ❖ 명령

- 유닉스에 작업을 지시하는 프로그램 이름
- 쉘 내장 명령(셸 안에 포함)과 유틸리티(독립된 프로그램)로 구분 됨
- 예 : ls, date, cal ... 등

### ❖ 옵션

- 명령의 세부기능을 선택
- -로 시작하고 숫자, 대문자, 소문자를 사용
- 예 : ls -l

### ❖ 인자

- 명령으로 전달되는 값
- 보통 파일명이나 디렉토리명
- 예 : ls /tmp, ls -l /tmp

# 기초 명령의 사용

## ❖ banner

- 화면에 큰 문자를 출력
- 예 : banner unix

```
$ banner unix
# # # # # # #
# # ## # # #
# # # # # #
# # # # # #
# # # ## # #
#### # # # #
$
```

## ❖ date

- 날짜와 시간을 출력

```
$ date
Thursday, May 3, 2012 11:26:44 PM KST
$
```

## ❖ clear

- 화면을 깨끗이 지움

## ❖ man

- 명령에 대한 설명 출력
- 예 : man banner

User Commands	clear(1)
NAME	→ 명령에 대한 간략한 설명 clear - clear the terminal screen
SYNOPSIS	→ 명령의 사용 방법 요약 clear [term]
DESCRIPTION	→ 명령에 대한 상세한 기술 The clear utility clears the terminal screen if this is possible. It looks in the environment for the terminal type, if this is not already specified by the term operand, and then looks up the terminfo database to figure out how to clear the screen.
OPERANDS	→ 명령에 필요한 인자 설명 <u>term</u> Indicates the type of terminal. Normally, this operand is unnecessary because the default is taken from the environment variable TERM.

# 유닉스시스템 접속해제

## ❖ 로그아웃(logout)

- 유닉스시스템과의 접속을 해제하는 과정

## ❖ 접속해제 방법

- logout

```
$ logout  
$
```

- exit

```
$ exit  
$
```

- Ctrl + d

```
$ ^d  
$
```

## [연습하기] 유닉스 시스템 접속 및 해제

- ① 접속할 유닉스 시스템의 호스트명이나 IP주소를 확인한다.
- ② 자신의 로그인ID와 패스워드를 확인한다.
- ③ PuTTY를 동작시킨다.
- ④ 로그인한다.
- ⑤ 기초 명령을 실행해본다.
  - banner test
  - date
- ⑥ 로그아웃한다.

# 1장 요약

## ❖ 유닉스의 특징과 역사

- 대화형, 다중사용자, 다중 작업, 높은 이식성과 확장성, 계층적 파일시스템

## ❖ 유닉스의 구조

- 커널, 셸, 유틸리티

## ❖ 유닉스 시스템 접속 방법

- telnet 이나 SSH를 이용하여 유닉스 시스템명 또는 IP로 접속한다.
- ID, 비밀번호 입력

## ❖ 기초 명령어

- man, banner, date

## ❖ 접속 해제방법

- logout, exit, ^D